



Rijksinstituut voor Volksgezondheid
en Milieu
Ministerie van Volksgezondheid,
Welzijn en Sport

Epidemiologische situatie COVID-19 in GGD Gelderland-Zuid

Rijksinstituut voor Volksgezondheid en Milieu - RIVM
5 oktober 2020, 10:00

Samenvatting

Tot en met 5 oktober 10:00 uur zijn er in GGD Gelderland-Zuid in totaal 4759 COVID-19 patiënten gemeld aan het RIVM. Tot nu toe zijn 512 van de gemelde patiënten opgenomen in het ziekenhuis en 241 mensen overleden. Een overzicht van de COVID-19 situatie op landelijk niveau is hier te vinden.

Uitleg over surveillance van COVID-19 in Nederland

Door middel van surveillance houdt het RIVM zicht op de verspreiding van COVID-19 in Nederland. Via een samenwerking tussen artsen, laboratoria en de GGD'en wordt informatie verzameld over personen (patiënten) met een positieve SARS-CoV-2 testuitslag. Sinds het begin van de COVID-19 epidemie in Nederland is het testbeleid geleidelijk veranderd. Het huidige testbeleid is hier te vinden. Sinds 1 juni kan iedereen met klachten zich laten testen. Toch is het aannemelijk dat niet alle COVID-19 patiënten getest worden. De werkelijke aantallen in Nederland zijn daarom waarschijnlijk hoger dan de aantallen die hier genoemd worden. Aan het RIVM wordt niet gemeld wie hersteld is van COVID-19.

Er worden ook mensen die om andere redenen dan COVID-19 in het ziekenhuis worden opgenomen getest op SARS-CoV-2. Dit wordt gedaan om verspreiding van dit virus binnen het ziekenhuis tegen te gaan. Vanaf 1 mei wordt bij melding van een in het ziekenhuis opgenomen positief geteste patiënt, nagevraagd of de ziekenhuisopname vanwege COVID-19 was. Daarom geven we sinds 1 mei in de rapportages van de ziekenhuisopnames alleen opnames weer waarbij niet is aangegeven dat de opname om een andere reden was. Dit doen we zodat het aantal in het ziekenhuis opgenomen COVID-19 patiënten een zo goed mogelijke indicator blijft van de epidemie. Dit geeft namelijk weer hoeveel mensen ernstig ziek zijn door COVID-19. Patiënten die om een andere reden ziekenhuiszorg nodig hebben en ook COVID-19 blijken te hebben, worden uiteraard wel meegenomen in het totaal aantal meldingen.

Een databestand met de cumulatieve aantallen per gemeente per dag van gemelde COVID-19 patiënten, in het ziekenhuis opgenomen COVID-19 patiënten en overleden COVID-19 patiënten is hier te vinden. Een databestand met karakteristieken van elke positief geteste COVID-19 patiënt in Nederland is hier te vinden.

Dit document is vertrouwelijk en verdere verspreiding valt onder de verantwoordelijkheid van de GGD. Door eventuele kleine aantallen kunnen personen mogelijk herleidbaar zijn.

Inhoudsopgave

	Pagina
1 Samenvatting COVID-19 meldingen van de GGD Gelderland-Zuid vanaf 27 februari 2020	3
2 COVID-19 meldingen aan de GGD Gelderland-Zuid vanaf 6 juli 2020	4
3 Top vijf gemeenten in de afgelopen week	6
4 Leeftijdsverdeling en man-vrouwverdeling van bij GGD Gelderland-Zuid gemelde COVID-19 patiënten in de afgelopen week	7
5 Reishistorie van bij GGD Gelderland-Zuid gemelde COVID-19 patiënten vanaf 6 juli 2020 en in de afgelopen week	8
6 Beroep van bij GGD Gelderland-Zuid gemelde COVID-19 patiënten vanaf 6 juli 2020 en in de afgelopen week	9
7 Setting van mogelijke besmetting van bij GGD Gelderland-Zuid gemelde COVID-19 patiënten vanaf 6 juli 2020 en in de afgelopen week	10
8 Surveillance van COVID-19 in verpleeghuizen en woonzorgcentra vanaf 6 juli 2020	12
9 Bron- en contactonderzoek van COVID-19 meldingen aan de GGD Gelderland-Zuid	14
9.1 Resultaten uit bron- en contactonderzoek	14
10 SARS-CoV-2 testen afgenomen door de GGD Gelderland-Zuid vanaf 1 juni	20
11 Vergelijking met landelijke situatie	30

Klik op de titel om naar de betreffende paragraaf in het document te gaan.

1 Samenvatting COVID-19 meldingen van de GGD Gelderland-Zuid vanaf 27 februari 2020Tabel 1: Aantal door de GGD gemelde COVID-19 patiënten, aantal in het ziekenhuis opgenomen COVID-19 patiënten gemeld door GGD en aantal overleden COVID-19 patiënten gemeld door GGD¹

Gezondheidsstatus	Totaal	%	Meldingen afgelopen week ²	Gecorrigeerd ³	Verskil met vorige week ⁴
Totaal gemeld	4759		830	-1	829
Ziekenhuisopname	512	10.8	9	-1	8
Overleden ⁵	241	5.1	5	0	5

¹ Sinds 1 juni kan iedereen met klachten zich laten testen. Toch is het aannemelijk dat niet alle COVID-19 patiënten getest worden. De werkelijke aantallen in Nederland zijn daarom waarschijnlijk hoger dan de aantallen die hier genoemd worden. Het werkelijke aantal COVID-19 patiënten opgenomen in het ziekenhuis of overleden is hoger dan het aantal opgenomen of overleden patiënten gemeld in de surveillance, omdat de surveillance gebaseerd is op de informatie op het moment van melding. Aan het RIVM wordt niet gemeld wie hersteld is.

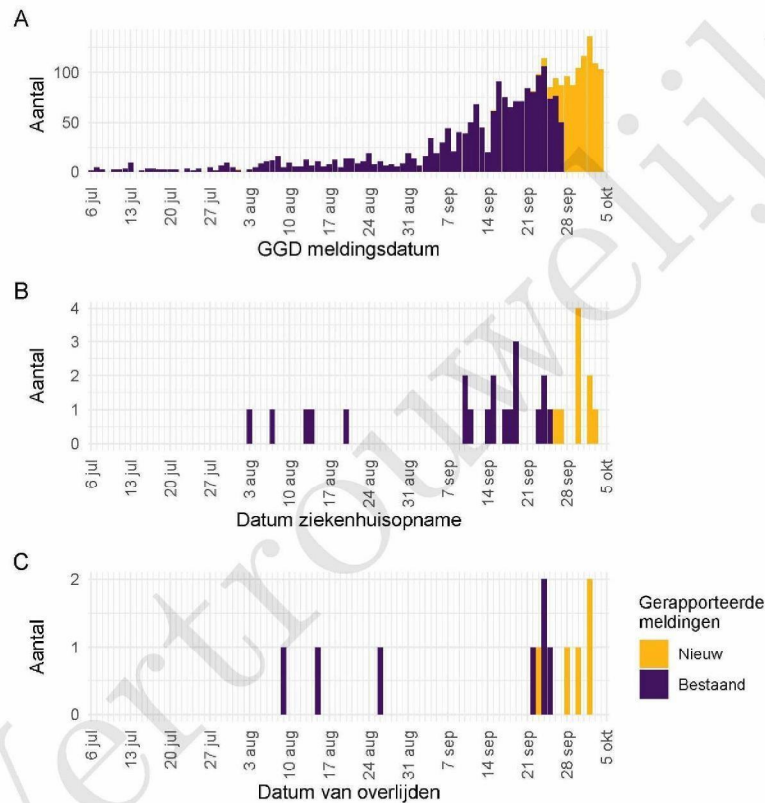
² Meldingen die tussen 28 september 10:00 en 5 oktober 10:00 aan het RIVM zijn gemeld. Dit betreft het aantal meldingen, opnames en overlijdens die in de afgelopen week nieuw aan het RIVM zijn gerapporteerd. Datum van melding aan de GGD, ziekenhuisopname of overlijden kan echter in een andere week vallen. Bij overige tabellen en figuren in dit rapport wordt de datum van melding, ziekenhuisopname of overlijden gebruikt. Deze cijfers zijn dus niet hetzelfde.

³ Meldingen die gewist of herzien zijn tussen 28 september 10:00 en 5 oktober 10:00. Behalve dat er nieuwe meldingen worden ontvangen, worden eerdere meldingen soms aangepast; de aantallen meldingen per dag kunnen daardoor variëren.

⁴ Het verschil tussen de cumulatieve meldingen t/m 5 oktober 10:00 ten opzichte van 28 september 10:00.

⁵ Voor 1 sterfgevallen is aangegeven dat COVID-19 niet de directe oorzaak van overlijden is.

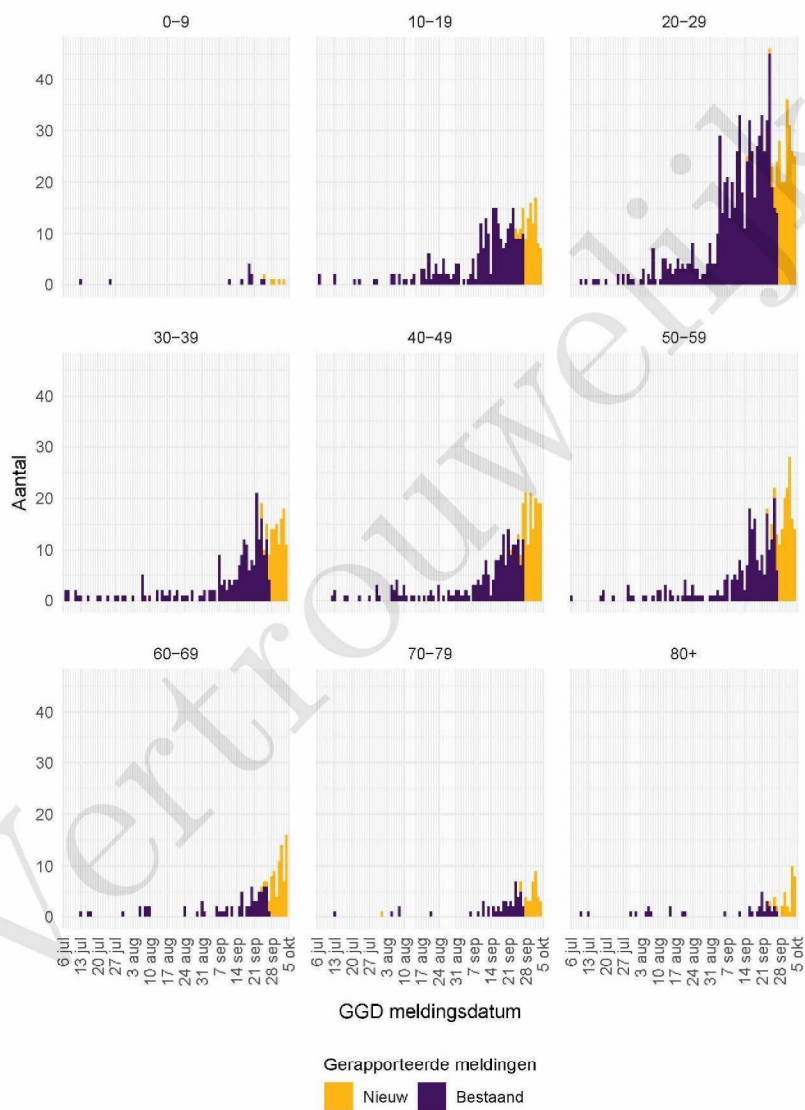
2 COVID-19 meldingen aan de GGD Gelderland-Zuid vanaf 6 juli 2020



Figuur 1: Aantal aan de GGD gemelde COVID-19 patiënten vanaf 6 juli 2020. (A) Aantal aan de GGD gemelde COVID-19 patiënten, naar meldingsdatum. (B) Aantal aan de GGD gemelde in het ziekenhuis opgenomen COVID-19 patiënten, naar datum van ziekenhuisopname. (C) Aantal aan de GGD gemelde overleden COVID-19 patiënten, naar datum van overlijden.

Meldingen aan het RIVM van 6 juli t/m 28 september 10:00 uur zijn in deze grafieken weergegeven in paars. Meldingen van 28 september 10:01 uur t/m 5 oktober 10:00 uur zijn weergegeven in geel. Sinds 1 juni kan iedereen zich met klachten laten testen. Toch is het aannemelijk dat niet alle COVID-19 patiënten getest worden. De werkelijke aantallen in Nederland zijn daarom waarschijnlijk hoger dan de aantallen die hier weergegeven worden. Van enkele patiënten is de datum van opname en/of de datum van overlijden niet bekend. Deze kunnen daarom niet worden weergegeven in deze figuren. Een leeg figuur betekent dat er in de betreffende periode geen meldingen waren.

2 COVID-19 MELDINGEN AAN DE GGD GELDERLAND-ZUID VANAF 6 JULI 2020



Figuur 2: Aantal aan de GGD gemelde COVID-19 patiënten vanaf 6 juli 2020, per leeftijdsgroep. Een leeg figuur betekent dat er in de betreffende periode geen meldingen waren.

3 Top vijf gemeenten in de afgelopen week

In de afgelopen week zijn binnen de veiligheidsregio('s) van GGD Gelderland-Zuid het grootste aantal GGD-meldingen ontvangen van COVID-19 patiënten die woonachtig zijn in de onderstaande gemeentes. Dit kunnen dus ook meldingen betreffen van personen die bij een teststraat in een andere GGD-regio zijn getest.

Tabel 2: De vijf gemeenten met het grootste aantal aan de GGD gemelde COVID-19 patiënten in de afgelopen week ^{1,2}

Veiligheidsregio	Gemeente	Aantal meldingen per 100.000	Aantal meldingen	Bevolking 2020
Gelderland-Zuid	Nijmegen	176.2	313	177659
Gelderland-Zuid	Tiel	154.2	65	42159
Gelderland-Zuid	Berg en Dal	168.6	59	34992
Gelderland-Zuid	Wijchen	128.9	53	41110
Gelderland-Zuid	West Betuwe	84.1	43	51128

¹ Betreft het aantal COVID-19 patiënten met een datum van melding aan de GGD, opnamedatum of datum van overlijden in de periode van 28 september 10:01 t/m 5 oktober 10:00 uur.

² Sinds 1 juni kan iedereen met klachten zich laten testen. Toch is het aannemelijk dat niet alle COVID-19 patiënten getest worden. De werkelijke aantallen in Nederland zijn daarom waarschijnlijk hoger dan de aantallen die hier genoemd worden.

4 LEEFTIJDVERDELING EN MAN-VROUWVERDELING VAN BIJ GGD GELDERLAND-ZUID
GEMELDE COVID-19 PATIËNTEN IN DE AFGELOPEN WEEK

4 Leeftijdverdeling en man-vrouwverdeling van bij GGD Gelderland-Zuid gemelde COVID-19 patiënten in de afgelopen week

Tabel 3: Leeftijdverdeling van aan de GGD gemelde COVID-19 patiënten, van in het ziekenhuis opgenomen COVID-19 patiënten en van overleden COVID-19 patiënten in de afgelopen week^{1,2}

Leeftijdsgroep	Totaal gemeld	%	Ziekenhuisopname	%	Overleden	%
Totaal gemeld	751		7	4		
0-4	2	0.3	0	0.0	0	0.0
5-9	2	0.3	0	0.0	0	0.0
10-14	17	2.3	0	0.0	0	0.0
15-19	65	8.7	0	0.0	0	0.0
20-24	112	14.9	0	0.0	0	0.0
25-29	74	9.9	0	0.0	0	0.0
30-34	60	8.0	0	0.0	0	0.0
35-39	39	5.2	1	14.3	0	0.0
40-44	55	7.3	0	0.0	0	0.0
45-49	70	9.3	0	0.0	0	0.0
50-54	68	9.1	1	14.3	0	0.0
55-59	57	7.6	0	0.0	0	0.0
60-64	50	6.7	1	14.3	0	0.0
65-69	19	2.5	0	0.0	0	0.0
70-74	19	2.5	1	14.3	2	50.0
75-79	14	1.9	0	0.0	0	0.0
80-84	14	1.9	3	42.9	0	0.0
85-89	6	0.8	0	0.0	0	0.0
90-94	6	0.8	0	0.0	1	25.0
95+	2	0.3	0	0.0	1	25.0
Niet vermeld	0	0.0	0	0.0	0	0.0

¹ Betreft het aantal COVID-19 patiënten met een datum van melding aan de GGD, opnamedatum of datum van overlijden in de periode van 28 september 10:01 t/m 5 oktober 10:00 uur.

² Sinds 1 juni kan iedereen met klachten zich laten testen. Toch is het aannemelijk dat niet alle COVID-19 patiënten getest worden. De werkelijke aantallen in Nederland zijn daarom waarschijnlijk hoger dan de aantallen die hier genoemd worden. Het werkelijke aantal COVID-19 patiënten opgenomen in het ziekenhuis of overleden is hoger dan het aantal opgenomen of overleden patiënten gemeld in de surveillance, omdat de surveillance gebaseerd is op de informatie op het moment van melding. Aan het RIVM wordt niet gemeld wie hersteld is.

Tabel 4: Man-vrouwverdeling van aan de GGD gemelde COVID-19 patiënten, van in het ziekenhuis opgenomen COVID-19 patiënten en van overleden COVID-19 patiënten in de afgelopen week^{1,2}

Geslacht	Totaal gemeld	%	Ziekenhuisopname	%	Overleden	%
Totaal gemeld	751		7	4		
Man	345	45.9	5	71.4	1	25.0
Vrouw	406	54.1	2	28.6	3	75.0
Niet vermeld	0	0.0	0	0.0	0	0.0

¹ Betreft het aantal COVID-19 patiënten met een datum van melding aan de GGD, opnamedatum of datum van overlijden in de periode van 28 september 10:01 t/m 5 oktober 10:00 uur.

² Sinds 1 juni kan iedereen met klachten zich laten testen. Toch is het aannemelijk dat niet alle COVID-19 patiënten getest worden. De werkelijke aantallen in Nederland zijn daarom waarschijnlijk hoger dan de aantallen die hier genoemd worden. Het werkelijke aantal COVID-19 patiënten opgenomen in het ziekenhuis of overleden is hoger dan het aantal opgenomen of overleden patiënten gemeld in de surveillance, omdat de surveillance gebaseerd is op de informatie op het moment van melding. Aan het RIVM wordt niet gemeld wie hersteld is.

5 REISHISTORIE VAN BIJ GGD GELDERLAND-ZUID GEMELDE COVID-19 PATIËNTEN VANAF 6 JULI 2020 EN IN DE AFGELOPEN WEEK

5 Reishistorie van bij GGD Gelderland-Zuid gemelde COVID-19 patiënten vanaf 6 juli 2020 en in de afgelopen week

Tabel 5: Aantal aan de GGD gemelde COVID-19 patiënten die in de 14 dagen voor aanvang van de ziekte in het buitenland zijn geweest¹

	Vanaf 6 juli		Afgelopen week ²	
	Aantal	%	Aantal	%
Totaal gemeld	2607		830	
Reishistorie	216	8.3	17	2.0
Geen reishistorie	2262	86.8	750	90.4
Niet vermeld	129	4.9	63	7.6

¹ Of een COVID-19 patiënt wel of geen reishistorie heeft, wordt vanaf week 36 bepaald door de volgende criteria:
a) De patiënt heeft bij de GGD aangegeven een reishistorie te hebben en b) er zit maximaal 14 dagen tussen de terugkomst en de eerste ziektedag van de patiënt.

² Meldingen die tussen 28 september 10:00 en 5 oktober 10:00 aan het RIVM zijn gemeld.

Tabel 6: Aantal aan de GGD gemelde COVID-19 patiënten die in de 14 dagen voor aanvang van de ziekte in het buitenland zijn geweest naar verblijfplaats

Land van verblijf	Vanaf 6 juli		Afgelopen week ¹	
	Aantal	%	Aantal	%
Spanje	50	23.1	0	0.0
Duitsland	31	14.4	5	29.4
Frankrijk	23	10.6	2	11.8
Griekenland	23	10.6	0	0.0
België	15		2	11.8
Turkije	11	5.1	1	5.9
Italië	10	4.6	0	0.0
Tsjechië	10	4.6	0	0.0
Malta	9	4.2	0	0.0
Oostenrijk	9	4.2	1	5.9
Polen	8	3.7	3	17.6
Portugal	6	2.8	1	5.9
Zwitserland	6	2.8	2	11.8
Hongarije	5	2.3	0	0.0
Luxemburg	5	2.3	0	0.0
Overig	27	12.5	1	5.9

¹ Meldingen die tussen 28 september 10:00 en 5 oktober 10:00 aan het RIVM zijn gemeld.

6 BEROEP VAN BIJ GGD GELDERLAND-ZUID GEMELDE COVID-19 PATIËNTEN VANAF 6 JULI 2020
EN IN DE AFGELOPEN WEEK

6 Beroep van bij GGD Gelderland-Zuid gemelde COVID-19 patiënten vanaf 6 juli 2020 en in de afgelopen week

Tabel 7: Aantal aan de GGD gemelde COVID-19 patiënten naar beroep

Beroep	Vanaf 6 juli		Afgelopen week ¹	
	Aantal	%	Aantal	%
Totaal gemeld met beroep	2607		830	
Afvalverwerking	2	0.1	0	0.0
Buitenland	0	0.0	0	0.0
Gezondheidsmedewerker	400	15.3	146	17.6
Groenvoorziening	3	0.1	0	0.0
Horecamedewerker	98	3.8	16	1.9
Klinisch laboratorium	2	0.1	1	0.1
Landbouw	2	0.1	1	0.1
N.v.t. (kinderen, gepensioneerden, werkzoekenden)	735	28.2	231	27.8
Onderwijs	160	6.1	59	7.1
Overige contactberoepen	78	3.0	20	2.4
Schoonmaakbranche	16	0.6	3	0.4
Seksindustrie	0	0.0	0	0.0
Transport	22	0.8	4	0.5
Werk met dieren of dierlijke producten	9	0.3	4	0.5
Onbekend	353	13.5	93	11.2
Andere sector	727	27.9	252	30.4

¹ Meldingen die tussen 28 september 10:00 en 5 oktober 10:00 aan het RIVM zijn gemeld.

7 *SETTING VAN MOGELIJKE BESMETTING VAN BIJ GGD GELDERLAND-ZUID GEMELDE COVID-19 PATIËNTEN VANAF 6 JULI 2020 EN IN DE AFGELOPEN WEEK*

7 Setting van mogelijke besmetting van bij GGD Gelderland-Zuid gemelde COVID-19 patiënten vanaf 6 juli 2020 en in de afgelopen week

In het brononderzoek door de GGD wordt bij COVID-19 patiënten nagegaan of er gerelateerde ziektegevallen zijn. Als dit het geval is wordt vermeld in welke setting de besmetting mogelijk heeft plaatsgevonden.

Tabel 8: Aantal aan de GGD gemelde COVID-19 patiënten naar aanwezigheid van gerelateerde ziektegevallen¹

Gerelateerde ziektegevallen aanwezig	Vanaf 6 juli		Afgelopen week ²	
	Aantal	%	Aantal	%
Totaal gemeld	2607		830	
Ja, setting vermeld	954	36.6	262	31.6
Ja, setting niet vermeld	365	14.0	95	11.4
Ja, setting onbekend	19	0.7	5	0.6
Nee	851	32.6	304	36.6
Niet vermeld	418	16.0	164	19.8

¹ Sinds 1 juni kan iedereen met klachten zich laten testen. Toch is het aannemelijk dat niet alle COVID-19 patiënten getest worden. De werkelijke aantallen in Nederland zijn daarom waarschijnlijk hoger dan de aantallen die hier genoemd worden.

² Meldingen die tussen 28 september 10:00 en 5 oktober 10:00 aan het RIVM zijn gemeld.

7 SETTING VAN MOGELIJKE BESMETTING VAN BIJ GGD GELDERLAND-ZUID GEMELDE COVID-19 PATIËNTEN VANAF 6 JULI 2020 EN IN DE AFGELOPEN WEEK

Tabel 9: Vermelde mogelijke settings van besmetting van aan de GGD gemelde COVID-19 patiënten waarbij sprake is van gerelateerde gevallen^{1,2}

Setting	Vanaf 6 juli		Afgelopen week ³	
	Aantal	%	Aantal	%
Thuisituatie (huisgenoten)	503	52.7	147	56.1
Overige familie	64	6.7	18	6.9
Partner, niet samenwonend ⁴	1	0.1	0	0.0
Kennissen en vrienden ⁴	39	4.1	6	2.3
Werk situatie	98	10.3	33	12.6
School en kinderopvang	38	4.0	12	4.6
Medereiziger / reis / vakantie ⁴	54	5.7	1	0.4
Vlucht ⁴	1	0.1	0	0.0
Horeca ⁵	122	12.8	8	3.1
Feest / verjaardag / borrel ⁴	9	0.9	5	1.9
Studentenvereniging/-activiteiten ⁴	8	0.8	0	0.0
Vrijtijdsbesteding, zoals sportclub	46	4.8	14	5.3
Religieuze bijeenkomsten	1	0.1	1	0.4
Koor	0	0.0	0	0.0
1e lijn gezondheidszorg / huisarts	1	0.1	0	0.0
2e lijn gezondheidszorg / ziekenhuis	5	0.5	4	1.5
Overige gezondheidszorg	0	0.0	0	0.0
Verpleeghuis	35	3.7	19	7.3
Woonzorgcentrum voor ouderen	12	1.3	11	4.2
Woonvoorziening voor verstandelijk beperkten	11	1.2	7	2.7
Woonvoorziening voor lichamelijk beperkten	2	0.2	1	0.4
Overige woonvoorziening	3	0.3	1	0.4
Dagopvang voor ouderen	0	0.0	0	0.0
Dagopvang voor verstandelijk beperkten	0	0.0	0	0.0
Dagopvang voor lichamelijk beperkten	0	0.0	0	0.0
Overige dagopvang	2	0.2	1	0.4
Hospice	0	0.0	0	0.0
Uitvaart ⁴	0	0.0	0	0.0
Overig	29	3.0	6	2.3

¹ Sinds 1 juni kan iedereen met klachten zich laten testen. Toch is het aannemelijk dat niet alle COVID-19 patiënten getest worden. De werkelijke aantallen in Nederland zijn daarom waarschijnlijk hoger dan de aantallen die hier genoemd worden.

² Per patiënt kunnen meerdere settings gerapporteerd zijn. De percentages in Tabel 9 worden berekend ten opzichte van het aantal patiënten waarbij sprake is van gerelateerde gevallen en tenminste één setting is vermeld (Tabel 8).

³ Meldingen die tussen 28 september 10:00 en 5 oktober 10:00 aan het RIVM zijn gemeld.

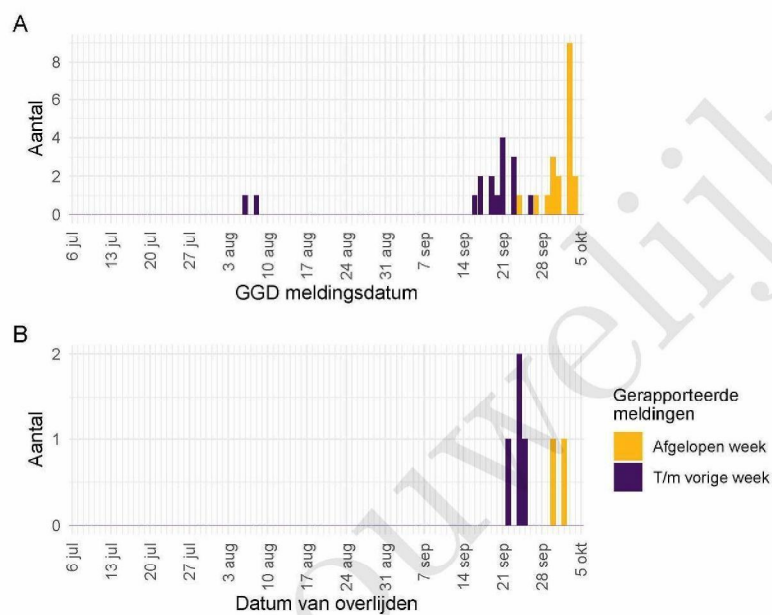
⁴ Tot 6 augustus werden deze settings geregistreerd als 'overige setting'. Vanaf 6 augustus is de GGD gevraagd deze overige settings nader te specificeren.

⁵ Vanaf 1 juli is deze setting gestructureerd nagevraagd.

8 Surveillance van COVID-19 in verpleeghuizen en woonzorgcentra vanaf 6 juli 2020

Vanaf 1 juli is gestructureerd nagevraagd of een persoon in een verpleeghuis of woonzorgcentrum woont. Vanaf 8 september wordt deze informatie gebruikt om het aantal COVID-19 patiënten woonachtig in een verpleeghuis of woonzorgcentrum, en het aantal bewoners met COVID-19 die overleden zijn, te monitoren.

Vertrouwelijk



Figuur 3: Aantal verpleeghuis- en woonzorgcentrumbewoners met COVID-19 gemeld aan de GGD vanaf 6 juli 2020¹. (A) Aantal gemelde verpleeghuis- en woonzorgcentrumbewoners, naar publicatiedatum RIVM. (B) Aantal overleden verpleeghuis- en woonzorgcentrumbewoners, naar datum van overlijden.

¹ Vanaf 29 september is de definitie voor verpleeghuis- of woonzorgcentrumbewoner aangepast. Voorheen werd dit afgeleid uit een combinatie van woonlocatie en leeftijd (ouder dan 70) of doordat de GGD aangaf dat de besmetting in een verpleeghuis of woonzorgcentrum voor ouderen had plaats gevonden. Nu wordt voor alle patiënten nagevraagd of zij bewoner van een verpleeghuis of woonzorgcentrum voor ouderen zijn. Indien onbekend is of een persoon in een verpleeghuis of woonzorgcentrum woont, wordt de oude definitie gebruikt. Deze definitieverandering -met terugwerkende kracht sinds 1 juli- geeft een scherper beeld (lager) van het werkelijk aantal besmette personen en locaties.

Meldingen aan het RIVM t/m 28 september 10:00 uur zijn in deze grafieken weergegeven in paars. Meldingen van 28 september 10:01 uur t/m 5 oktober 10:00 uur zijn weergegeven in geel. De werkelijke aantallen COVID-19 patiënten en overleden COVID-19 patiënten zijn hoger dan zoals hier weergegeven omdat waarschijnlijk niet alle mogelijk besmette personen getest worden. Een leeg figuur betekent dat er in de betreffende periode geen meldingen waren.

9 Bron- en contactonderzoek van COVID-19 meldingen aan de GGD Gelderland-Zuid

9.1 Resultaten uit bron- en contactonderzoek

Wanneer iemand besmet is met het nieuwe coronavirus start de GGD met bron- en contactonderzoek (BCO) volgens een landelijk protocol, met als doel om verdere verspreiding van het virus te voorkomen. Het contactonderzoek richt zich op personen met wie de besmette persoon de afgelopen tijd in contact is geweest. Nauwe contacten zijn mensen waarmee langer dan 15 minuten op minder dan 1,5 meter afstand contact is geweest tijdens de besmettelijke periode, waarbij onderscheid wordt gemaakt tussen huisgenoten en overige nauwe contacten. Andere (niet nauwe) contacten van de besmette persoon zijn mensen die langer dan 15 minuten met de persoon in dezelfde ruimte waren, maar waar wel 1,5 meter afstand was.

De GGD neemt contact op met de nauwe contacten van de besmette persoon en adviseert hen tot 10 dagen na het laatste contact met de besmette persoon thuis in quarantaine te blijven. De andere (niet nauwe) contacten krijgen een brief of e-mail. Contacten moeten zich bij de eerste klachten zo snel mogelijk laten testen. Nauwe contacten worden op individuele basis geregistreerd, indien zij gelinkt zijn aan meerdere besmette personen worden ze niet dubbel in de rapportage meegenomen. Niet nauwe contacten worden pas individueel geregistreerd als ze zich bij de GGD melden met klachten.

9 BRON- EN CONTACTONDERZOEK VAN COVID-19 MELDINGEN AAN DE GGD
GELDERLAND-ZUID

Tabel 10: Aantallen aan de GGD gemelde COVID-19 patiënten, aantallen gevonden in het kader van bron- en contactonderzoek en aantallen waarbij contactinventarisatie is uitgevoerd¹

Week	Nieuwe meldingen	Gevonden ihkv BCO ²		Contactinventarisatie uitgevoerd		Contactinventarisatie op tijd ³	
		Aantal	%	Aantal	%	Aantal	%
27	7	—	—	6	85.7	5	83.3
28	14	8	57.1	14	100.0	11	91.7
29	20	8	40.0	20	100.0	11	57.9
30	11	4	36.4	11	100.0	10	100.0
31	26	7	26.9	26	100.0	17	73.9
32	55	20	36.4	55	100.0	30	83.3
33	52	16	30.8	52	100.0	40	85.1
34	69	21	30.4	69	100.0	54	93.1
35	62	20	32.3	62	100.0	37	75.5
36	138	37	26.8	137	99.3	82	69.5
37	307	79	25.7	305	99.3	79	44.9
38	455	51	11.2	445	97.8	43	35.2
39	643	60	9.3	637	99.1	26	33.3
40	751	40	5.3	709	94.4	30	45.5

¹ Contactinventarisatie houdt in dat de GGD voor elke nieuwe COVID-19 melding in kaart brengt welke contacten deze patiënt heeft gehad tijdens de besmettelijke periode, die twee dagen voor de start van de klachten begint.

² Geen volledige gegevens over week 27.

³ Op tijd: contactinventarisatie 0-1 dag na datum melding index bij GGD. Sommige indexen hebben een datum contactinventarisatie vóór de datum dat de index gemeld is bij de GGD. Deze zijn geëxcludeerd.

9 BRON- EN CONTACTONDERZOEK VAN COVID-19 MELDINGEN AAN DE GGD
GELDERLAND-ZUID

Tabel 11: Resultaten uit het bron- en contactonderzoek van de bij de GGD gemelde COVID-19 patiënten¹

Soort contact ^{2,3}	Weeknummer ⁴	Contacten ⁵	Gemiddeld aantal contacten per nieuwe COVID-19 melding ⁶	Positief geteste contacten ⁷	% Positief geteste contacten ⁷	
Totaal	27	20	3.3	2	10.0	
	28	57	4.1	2	3.5	
	29	43	2.1	8	18.6	
	30	47	4.3	0	0.0	
	31	70	2.7	8	11.4	
	32	119	2.2	14	11.8	
	33	197	3.8	9	4.6	
	34	253	3.7	27	10.7	
	35	210	3.4	11	5.2	
	36	663	4.8	71	10.7	
	37	598	2.0	48	8.0	
	38	217	0.5	33	15.2	
	39	47	0.1	9	19.1	
	40	33	0.0	1	3.0	
	Huisgenoten	27	9	1.5	2	22.2
		28	15	1.1	1	6.7
		29	18	0.9	4	22.2
30		16	1.5	0	0.0	
31		31	1.2	6	19.4	
32		63	1.1	10	15.9	
33		100	1.9	2	2.0	
34		107	1.6	9	8.4	
35		67	1.1	5	7.5	
36		253	1.8	32	12.6	
37		215	0.7	26	12.1	
38		117	0.3	24	20.5	
39		32	0.1	6	18.8	
Overige nauwe contacten	40	21	0.0	0	0.0	
	27	11	1.8	0	0.0	
	28	42	3.0	1	2.4	
	29	25	1.2	4	16.0	
	30	31	2.8	0	0.0	
	31	39	1.5	2	5.1	
	32	56	1.0	4	7.1	
	33	97	1.9	7	7.2	
	34	146	2.1	18	12.3	
	35	142	2.3	5	3.5	
	36	406	3.0	38	9.4	
	37	379	1.2	22	5.8	
38	100	0.2	9	9.0		
39	14	0.0	2	14.3		
40	12	0.0	1	8.3		

¹ Vanwege onvolledige registratie bij een aantal GGD'en in week 32, 33, 34 en 38 zijn de gegevens over deze weken mogelijk niet volledig.

² Andere, niet nauwe contacten zijn niet meegenomen in Totaal.

³ Van enkele nauwe contacten is niet bekend wat voor soort contact ze zijn.

⁴ Het weeknummer is gebaseerd op de datum van registratie bij de GGD.

⁵ Het betreft alleen contacten die op individuele basis geregistreerd zijn door de GGD.

⁶ Hierbij worden alleen de nieuwe COVID-19 meldingen meegenomen waarvoor contactinventarisatie is uitgevoerd, zie Tabel 10.

⁷ In verband met de monitorperiode van 10 dagen zijn de gegevens over het aantal en percentage positief geteste contacten met vertraging van 10 dagen bekend. Epidemiologische afdeling COVID-19, GGD Gelderland-Zuid 05-10-2020. Bron: RIVM

9 BRON- EN CONTACTONDERZOEK VAN COVID-19 MELDINGEN AAN DE GGD
GELDERLAND-ZUID

Tabel 12: Resultaten uit het bron- en contactonderzoek onder niet nauwe contacten van de bij de GGD gemelde COVID-19 patiënten¹

Soort contact	Week-nummer ²	Contacten	Gemiddeld aantal contacten per nieuwe COVID-19 melding ³
Niet nauwe contacten	27	53	8.8
	28	158	11.3
	29	194	9.7
	30	152	13.8
	31	820	31.5
	32	222	4.0
	33	213	4.1
	34	208	3.0
	35	634	10.2
	36	717	5.2
	37	818	2.7
	38	740	1.7
	39	340	0.5
	40	195	0.3

¹ Het weeknummer is gebaseerd op de datum van registratie bij de GGD.

² Hierbij worden alleen de nieuwe COVID-19 meldingen meegenomen waarvoor contactinventarisatie is uitgevoerd, zie Tabel 10.

³ In verband met de monitorperiode van 10 dagen zijn de gegevens over het aantal en percentage positief geteste contacten niet volledig voor de meest recente periode.

Tabel 13: Resultaten uit het bron- en contactonderzoek onder niet nauwe contacten van de bij de GGD gemelde COVID-19 patiënten¹, in Nederland

Soort contact	Weeknummer ²	Contacten	Gemiddeld aantal contacten per nieuwe COVID-19 melding ³
Niet nauwe contacten	27	2571	6.4
	28	2933	6.7
	29	5283	5.8
	30	7306	5.8
	31	12352	5.4
	32	17952	5.0
	33	18122	4.7
	34	19707	5.7
	35	23694	6.9
	36	28930	6.2
	37	48218	6.4

¹ Vanwege onvolledige registratie bij een aantal GGD'en in week 32, 33 en 34 zijn de gegevens over deze weken niet volledig en worden gegevens na week 37 niet weergegeven.

² Het weeknummer is gebaseerd op de datum van registratie bij de GGD.

³ Hierbij worden alleen de nieuwe COVID-19 meldingen meegenomen waarvoor contactinventarisatie is uitgevoerd, zie Tabel 10.

⁴ In verband met de monitorperiode van 10 dagen zijn de gegevens over het aantal en percentage positief geteste contacten niet volledig voor de meest recente periode.

9 BRON- EN CONTACTONDERZOEK VAN COVID-19 MELDINGEN AAN DE GGD
GELDERLAND-ZUID

Tabel 14: Indicatoren van tijdigheid van het bron- en contactonderzoek van de bij de GGD gemelde COVID-19 patiënten, in Nederland

Soort contact ^{1,2}	Weeknummer	Contacten ³	Bereikt	% Bereikt	Op tijd bereikt ⁴	% Op tijd bereikt	Bereikt binnen 5 dagen na 1e ZD index ⁵	% Bereikt binnen 5 dagen na 1e ZD index	
Totaal	27	1547	1478	95.5	929	80.4	580	47.2	
	28	1694	1600	94.5	861	78.2	736	59.2	
	29	3276	3166	96.6	1825	81.4	1461	58.8	
	30	4129	3956	95.8	2528	83.1	1805	56.1	
	31	6297	6067	96.3	3735	81.0	2672	54.4	
	32	7026	6531	93.0	4226	78.2	2970	54.9	
	33	7502	7100	94.6	4366	79.7	3093	55.8	
	34	8823	8220	93.2	4965	79.8	3633	56.1	
	35	10244	9615	93.9	6282	84.7	4853	63.4	
	36	13672	12957	94.8	8069	83.9	6090	61.1	
	37	17050	15539	91.1	10050	80.5	6800	54.0	
	Huisgenoten	27	614	587	95.6	390	75.7	248	48.1
		28	615	602	97.9	378	75.9	254	49.3
		29	1210	1177	97.3	687	76.1	543	55.2
30		1545	1481	95.9	959	77.8	641	50.1	
31		2415	2332	96.6	1548	80.2	1042	52.4	
32		2746	2534	92.3	1690	77.4	1115	52.8	
33		2704	2553	94.4	1704	77.6	1222	56.7	
34		3492	3255	93.2	2116	79.2	1467	54.8	
35		4130	3871	93.7	2617	82.1	1925	60.0	
36		5800	5506	94.9	3644	83.2	2720	61.1	
37		7658	7159	93.5	4712	80.5	3171	53.6	
Overige nauwe contacten		27	910	878	96.5	538	84.7	332	47.0
		28	1066	996	93.4	483	80.1	481	66.2
		29	2050	1979	96.5	1132	85.0	917	61.3
	30	2562	2462	96.1	1567	86.9	1163	60.3	
	31	3865	3724	96.4	2183	81.6	1627	55.8	
	32	4260	3979	93.4	2528	78.9	1849	56.2	
	33	4764	4522	94.9	2648	81.1	1866	55.3	
	34	5286	4935	93.4	2841	80.3	2159	57.0	
	35	6083	5729	94.2	3659	86.6	2925	66.0	
	36	7797	7396	94.9	4407	84.6	3365	61.1	
37	9272	8346	90.0	5331	80.6	3623	54.2		

¹ Andere, niet nauwe contacten zijn niet meegenomen in Totaal.

² Van enkele nauwe contacten is niet bekend wat voor soort contact ze zijn.

³ Het betreft alleen contacten die op individuele basis geregistreerd zijn door de GGD. Vanwege onvolledige registratie bij een aantal GGD'en in week 32, 33 en 34 zijn de gegevens over aantal contacten over deze weken niet volledig en worden na week 37 niet weergegeven.

⁴ Op tijd: startdatum monitoring binnen 2 dagen na datum melding index bij GGD. Sommige contacten hebben een startdatum monitoring vóór de datum dat de index gemeld is bij de GGD. Deze zijn geëxcludeerd.

⁵ Sommige contacten hebben een startdatum monitoring vóór de eerste ziektedag van de index case. Deze zijn geëxcludeerd.

9 BRON- EN CONTACTONDERZOEK VAN COVID-19 MELDINGEN AAN DE GGD
GELDERLAND-ZUID

Tabel 15: Indicatoren van tijdigheid van het bron- en contactonderzoek van de bij de GGD gemelde COVID-19 patiënten

Soort contact ^{1,2}	Weeknummer	Contacten ³	Bereikt	% Bereikt	Op tijd bereikt ⁴	% Op tijd bereikt	Bereikt binnen 5 dagen na 1e ZD index ⁵	% Bereikt binnen 5 dagen na 1e ZD index
Totaal	27	20	20	100.0	12	70.6	11	57.9
	28	57	44	77.2	28	84.8	28	70.0
	29	43	42	97.7	24	88.9	16	57.1
	30	47	44	93.6	26	89.7	22	68.8
	31	70	65	92.9	49	100.0	30	52.6
	32	119	119	100.0	90	95.7	68	64.8
	33	197	196	99.5	165	92.2	95	53.1
	34	253	243	96.0	186	91.6	120	57.7
	35	210	203	96.7	144	94.7	124	75.6
	36	663	651	98.2	383	87.8	401	78.2
	37	598	533	89.1	365	75.9	220	43.8
	38	217	166	76.5	72	50.3	36	27.3
	39	47	9	19.1	0	0.0	0	0.0
40	33	3	9.1	2	100.0	1	50.0	
Huisgenoten	27	9	9	100.0	5	62.5	6	66.7
	28	15	13	86.7	10	76.9	6	46.2
	29	18	18	100.0	13	100.0	9	64.3
	30	16	14	87.5	6	75.0	7	77.8
	31	31	28	90.3	21	100.0	16	66.7
	32	63	63	100.0	43	91.5	38	71.7
	33	100	100	100.0	92	97.9	59	67.0
	34	107	107	100.0	80	90.9	52	57.8
	35	67	64	95.5	53	91.4	35	68.6
	36	253	247	97.6	155	88.1	173	80.1
	37	215	204	94.9	142	77.2	91	46.7
	38	117	90	76.9	38	50.7	22	30.1
	39	32	6	18.8	0	0.0	0	0.0
40	21	1	4.8	1	100.0	1	100.0	
Overige nauwe contacten	27	11	11	100.0	7	77.8	5	50.0
	28	42	31	73.8	18	90.0	22	81.5
	29	25	24	96.0	11	78.6	7	50.0
	30	31	30	96.8	20	95.2	15	65.2
	31	39	37	94.9	28	100.0	14	42.4
	32	56	56	100.0	47	100.0	30	57.7
	33	97	96	99.0	73	85.9	36	39.6
	34	146	136	93.2	106	92.2	68	57.6
	35	142	138	97.2	91	96.8	89	78.8
	36	406	401	98.8	226	87.6	226	76.6
	37	379	326	86.0	220	74.8	126	41.4
	38	100	76	76.0	34	50.0	14	23.7
	39	14	2	14.3	0	0.0	0	0.0
40	12	2	16.7	1	100.0	0	0.0	

¹ Andere, niet nauwe contacten zijn niet meegenomen in Totaal.

² Van enkele nauwe contacten is niet bekend wat voor soort contact ze zijn.

³ Het betreft alleen contacten die op individuele basis geregistreerd zijn door de GGD.

⁴ Op tijd: startdatum monitoring binnen 2 dagen na datum melding index bij GGD. Sommige contacten hebben een startdatum monitoring vóór de datum dat de index gemeld is bij de GGD. Deze zijn geëxcludeerd.

⁵ Sommige contacten hebben een startdatum monitoring vóór de eerste ziektedag van de index case. Deze zijn geëxcludeerd.

10 SARS-CoV-2 testen afgenomen door de GGD Gelderland-Zuid vanaf 1 juni

Vanaf 1 juni kunnen alle personen met klachten passend bij SARS-CoV-2 infectie (COVID-19) zich laten testen door de GGD, bijvoorbeeld in de teststraten. Voor 1 juni is in alle GGD regio's het afspraken- en uitslagensysteem CoronIT geïmplementeerd. Onderstaande rapportage is gebaseerd op CoronIT data van voorbije volledige kalenderweken vanaf 1 juni 2020, geëxporteerd op 4 oktober 2020. Totale aantallen uitslagen zijn gebaseerd op alleen positieve en negatieve uitslagen, testen met uitslag heranalyse of onbeoordeelbaar zijn geëxcludeerd. Omdat alleen geboortjaar beschikbaar is om de leeftijd van patiënten te bepalen, is 2020 minus het geboortjaar gebruikt om de leeftijd toe te kennen. Dit betekent dat ongeveer de helft van de patiënten een jaar te oud is ingeschat.

Tabel 16: Aantal testen uitgevoerd door de GGD, met bekende uitslag

Weeknummer	Totaal aantal testen met uitslag	Aantal positief	Percentage positief
23	2249	76	3.4
24	2090	17	0.8
25	2066	11	0.5
26	2050	17	0.8
27	2382	6	0.3
28	2726	18	0.7
29	3402	13	0.4
30	4101	10	0.2
31	3205	21	0.7
32	2927	47	1.6
33	3353	52	1.6
34	4330	79	1.8
35	4941	60	1.2
36	5605	148	2.6
37	6791	278	4.1
38	6471	413	6.4
39	6918	523	7.6
40 ¹	3756	277	7.4
Totaal	69363	2066	3.0

¹ De gegevens van week 40 zijn nog niet volledig.

10 SARS-COV-2 TESTEN AFGENOMEN DOOR DE GGD GELDERLAND-ZUID VANAF 1 JUNI

Tabel 17: Aantal testen en percentage positief per doelgroep uitgevoerd door de GGD.

Groep	Vanaf 1 juni			Afgelopen kalender week ¹		
	Aantal positief	Aantal getest	Percentage positief	Aantal positief	Aantal getest	Percentage positief
Kinderen 0-3 jaar	0	69	0.0	0	2	0.0
Kinderen 4-11 jaar	13	2262	0.6	1	17	5.9
Kinderen 12-17 jaar	138	6561	2.1	23	432	5.3
Zorgmedewerkers	134	5470	2.4	18	452	4.0
Onderwijs/kinderopvang	112	4299	2.6	26	439	5.9
Mantelzorgers	5	156	3.2	1	14	7.1
Horeca	78	1344	5.8	8	87	9.2
Handhaving	11	373	2.9	1	26	3.8
Contactberoep	214	6914	3.1	30	470	6.4
Overig/onbekend	1107	40478	2.7	154	1743	8.8
Getest ihkv BCO ²	254	1437	17.7	15	74	20.3
Totaal	2066	69363	3.0	277	3756	7.4

¹ Van 28 september tot en met 4 oktober.

² Voor deze personen is geregistreerd dat zij getest zijn in het kader van bron- en contactonderzoek (BCO). Het werkelijk aantal geteste personen vanwege BCO is waarschijnlijk hoger.

Tabel 18: Het aantal testen afgenomen bij **volwassenen**, die niet in het kader van bron- en contactonderzoek zijn afgenomen, en waarbij geen beroepsuitvoering in de twee weken voor de test is gespecificeerd in CoronIT.

Weeknummer	Totaal aantal afspraken	Aantal afspraken zonder doelgroep informatie	Percentage zonder doelgroep informatie
23	2272	1407	61.9
24	2050	1205	58.8
25	1908	971	50.9
26	1603	688	42.9
27	1943	856	44.1
28	2275	977	42.9
29	2629	1215	46.2
30	3343	1736	51.9
31	2700	1423	52.7
32	2377	1364	57.4
33	2495	1496	60.0
34	3636	1939	53.3
35	4232	2598	61.4
36	3947	1597	40.5
37	3880	1613	41.6
38	3992	1358	34.0
39	4053	1315	32.4
40 ¹	3040	1032	33.9
Totaal	52375	24790	47.3

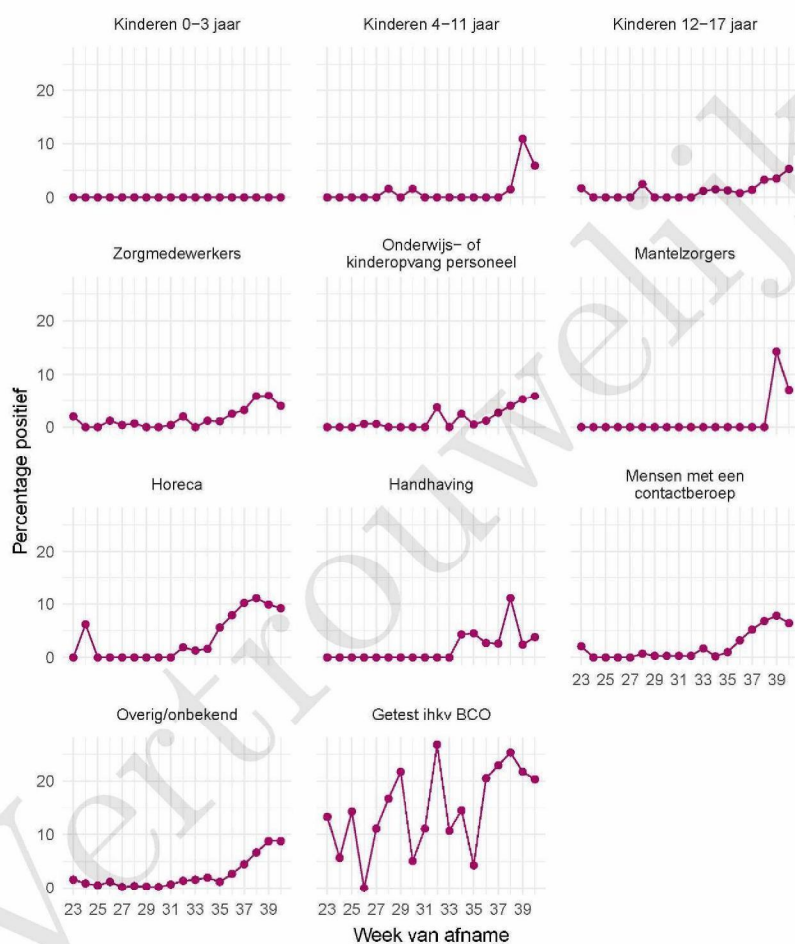
¹ De gegevens van week 40 zijn nog niet volledig.

10 SARS-COV-2 TESTEN AFGENOMEN DOOR DE GGD GELDERLAND-ZUID VANAF 1 JUNI



Figuur 4: Aantal positieve en negatieve testen per week en per doelgroep vanaf 1 juni. NB: De reikwijdtes van de y-assen verschillen. Een leeg figuur betekent dat er in de betreffende periode geen meldingen waren.

10 SARS-COV-2 TESTEN AFGENOMEN DOOR DE GGD GELDERLAND-ZUID VANAF 1 JUNI



Figuur 5: Percentage positieve testen per doelgroep en per kalenderweek vanaf 1 juni. Een leeg figuur betekent dat er in de betreffende periode geen meldingen waren.



Figuur 6: Aantal testen per 100.000 inwoners per GGD regio waar de patiënt woont in de afgelopen kalenderweek (van 28 september tot en met 4 oktober). De grijze lijnen geven de grenzen van de GGD-regio's weer.

10 SARS-COV-2 TESTEN AFGENOMEN DOOR DE GGD GELDERLAND-ZUID VANAF 1 JUNI

Tabel 19: Aantal positieve en negatieve testen vanaf 1 juni per leeftijdsgroep en geslacht.

Leeftijdsgroep	Mannen			Vrouwen		
	Aantal positief	Aantal getest	Percentage positief	Aantal positief	Aantal getest	Percentage positief
0-4	0	58	0.0	0	48	0.0
5-9	6	607	1.0	3	541	0.6
10-14	33	2172	1.5	24	1858	1.3
15-19	116	2963	3.9	127	3339	3.8
20-24	256	3425	7.5	275	5055	5.4
25-29	106	2873	3.7	120	4252	2.8
30-34	85	2785	3.1	73	4266	1.7
35-39	53	2622	2.0	67	3928	1.7
40-44	49	2257	2.2	64	3161	2.0
45-49	65	1918	3.4	72	2871	2.5
50-54	78	1850	4.2	82	2557	3.2
55-59	63	1652	3.8	56	2387	2.3
60-64	36	1491	2.4	35	1983	1.8
65-69	26	1172	2.2	17	1518	1.1
70-74	18	909	2.0	15	900	1.7
75-79	11	438	2.5	10	440	2.3
80-84	1	210	0.5	5	216	2.3
85-89	2	80	2.5	6	100	6.0
90-94	1	13	7.7	0	23	0.0
95+	0	1	0.0	0	4	0.0
Niet vermeld	0	0	0.0	0	0	0.0
Totaal	1005	29496	3.4	1051	39447	2.7

Tabel 20: Aantal testen afgenomen op de GGD testlocaties per week van de afspraak.

Afnamelocatie	Afspraak week	Aantal getest
GD D Nijmegen - Parkeerplaats Groenewoudseweg 275	23	0
	24	0
	25	0
	26	1278
	27	1494
	28	1704
	29	2054
	30	2592
	31	2068
	32	1911
	33	2027
	34	3023
	35	3613
	36	3561
	37	3153
	38	3143
	39	2781
GD D Nijmegen - Parkeerplaats Groenewoudsewg 275	40	862
	23	1442
	24	1570
	25	1473
	26	0
	27	0
	28	0
	29	0
	30	0
	31	0
	32	0
GD D Nijmegen - Weg door Jonkerbos 100	33	0
	34	0
	35	0
	36	0
	37	0
	38	0
	39	0
	40	0
	23	0
	24	0
	25	0
26	0	
27	0	
28	0	
29	0	
30	0	
31	0	
32	0	

Tabel 20: Aantal testen afgenomen op de GGD testlocaties per week van de afspraak.
(continued)

Afnamelocatie	Afspraak week	Aantal getest
	33	0
	34	0
	35	0
	36	0
	37	0
	38	0
	39	0
	40	1023
GD D Tiel - Kersenboogerd 2	23	578
	24	619
	25	663
	26	625
	27	726
	28	770
	29	783
	30	930
	31	769
	32	636
	33	704
	34	977
	35	1003
	36	1048
	37	1148
	38	1185
	39	1143
	40	163
GD D Tiel - President Kennedylaan 5	23	0
	24	0
	25	0
	26	0
	27	0
	28	0
	29	0
	30	0
	31	0
	32	0
	33	0
	34	0
	35	0
	36	0
	37	0
	38	0
	39	0
	40	757
GGD Gelderland-Zuid	23	391

10 SARS-COV-2 TESTEN AFGENOMEN DOOR DE GGD GELDERLAND-ZUID VANAF 1 JUNI

Tabel 20: Aantal testen afgenomen op de GGD testlocaties per week van de afspraak.
(continued)

Afamelocatie	Afspraak week	Aantal getest
	24	7
	25	0
	26	0
	27	1
	28	1
	29	12
	30	23
	31	11
	32	7
	33	17
	34	30
	35	23
	36	155
	37	732
	38	864
	39	222
	40	98
GGD Nijmegen - ALLEEN zorgmedewerkers	23	0
	24	0
	25	0
	26	0
	27	0
	28	0
	29	0
	30	0
	31	0
	32	0
	33	0
	34	0
	35	0
	36	0
	37	0
	38	1
	39	1
	40	12
PRIO GD D Nijmegen - Groenewoudseweg 275	23	0
	24	0
	25	0
	26	0
	27	0
	28	0
	29	0
	30	0
	31	0
	32	0

10 SARS-COV-2 TESTEN AFGENOMEN DOOR DE GGD GELDERLAND-ZUID VANAF 1 JUNI

Tabel 20: Aantal testen afgenomen op de GGD testlocaties per week van de afspraak.
(continued)

Afnamelocatie	Afspraak week	Aantal getest
	33	0
	34	0
	35	0
	36	0
	37	0
	38	0
	39	747
	40	243
PRIO GD D Nijmegen - Weg door Jonkerbos 100	23	0
	24	0
	25	0
	26	0
	27	0
	28	0
	29	0
	30	0
	31	0
	32	0
	33	0
	34	0
	35	0
	36	0
	37	0
	38	0
	39	0
	40	314

11 Vergelijking met landelijke situatie

Tabel 21: Aantal meldingen van de afgelopen en vorige week

Veiligheidsregio	Aantal meldingen afgelopen week	Aantal meldingen per 100000 afgelopen week	Aantal meldingen vorige week	Aantal meldingen per 100000 vorige week
Nederland-totaal	25965	149.2	18530	106.4
Amsterdam-Amstelland	3114	290.9	2650	247.5
Rotterdam-Rijnmond	3552	268.4	2351	177.6
Haaglanden	2659	238.0	2215	198.3
Hollands-Midden	1475	182.4	1088	134.5
Utrecht	2250	166.1	1530	112.9
Zaanstreek-Waterland	532	156.8	378	111.4
Zuid-Holland-Zuid	720	156.7	451	98.2
Kennemerland	824	149.8	618	112.4
Gelderland-Zuid	830	147.8	666	118.6
Gooi en Vechtstreek	375	145.9	252	98.0
Brabant-Zuidoost	1047	134.1	773	99.0
Twente	839	133.0	379	60.1
Groningen	773	131.9	486	83.0
Midden- en West-Brabant	1436	128.3	873	78.0
Brabant-Noord	742	111.9	546	82.3
Gelderland-Midden	759	109.0	588	84.4
Flevoland	429	101.4	318	75.2
Fryslân	591	90.9	348	53.5
Limburg-Noord	452	86.9	242	46.5
Noord-Holland-Noord	573	86.5	399	60.2
IJsselland	448	84.3	263	49.5
Noord- en Oost-Gelderland	677	81.8	435	52.6
Drenthe	393	79.6	343	69.5
Zeeland	196	51.1	94	24.5
Limburg-Zuid	265	44.4	234	39.2

11 VERGELIJKING MET LANDELIJKE SITUATIE

Tabel 22: Leeftijdsverdeling van de GGD t.o.v. leeftijdsverdeling Nederland over de afgelopen week

Leeftijdsgroep	Totaal gemeld GGD	% GGD	Totaal gemeld Nederland	% Nederland
Totaal gemeld	751		24245	
0-4	2	0.3	38	0.2
5-9	2	0.3	65	0.3
10-14	17	2.3	656	2.7
15-19	65	8.7	2399	9.9
20-24	112	14.9	3375	13.9
25-29	74	9.9	2674	11.0
30-34	60	8.0	1994	8.2
35-39	39	5.2	1672	6.9
40-44	55	7.3	1676	6.9
45-49	70	9.3	1988	8.2
50-54	68	9.1	2200	9.1
55-59	57	7.6	1802	7.4
60-64	50	6.7	1316	5.4
65-69	19	2.5	715	2.9
70-74	19	2.5	603	2.5
75-79	14	1.9	382	1.6
80-84	14	1.9	311	1.3
85-89	6	0.8	217	0.9
90-94	6	0.8	123	0.5
95+	2	0.3	39	0.2
Niet vermeld	0	0.0	0	0.0

11 VERGELIJKING MET LANDELIJKE SITUATIE

Tabel 23: Top 10 settings¹ van de GGD t.o.v. de settings-aantallen in Nederland over de afgelopen week

Setting	Aantal Nederland	% Nederland	Aantal GGD	% GGD
Thuisituatie (huisgenoten)	3044	57.2	147	56.1
Werksituatie	653	12.3	33	12.6
Verpleeghuis	361	6.8	19	7.3
Overige familie	483	9.1	18	6.9
Vrijtijdsbesteding, zoals sportclub	270	5.1	14	5.3
School en kinderopvang	266	5.0	12	4.6
Woonzorgcentrum voor ouderen	79	1.5	11	4.2
Horeca	157	3.0	8	3.1
Woonvoorziening voor verstandelijk beperkten	55	1.0	7	2.7
Overig	90	1.7	6	2.3
Kennissen en vrienden	215	4.0	6	2.3

¹ Alleen settings waarvan er minstens 1 aantal bekend is, worden gepresenteerd.